

**PANDUAN PENGGUNAAN (Manual Book)**  
**SISTEM KESESUAIAN KEGIATAN PEMANFAATAN**  
**RUANG (KKPR) NON BERUSAHA**  
**Versi 1.0**



**DINAS PEKERJAAN UMUM DAN PENATAAN RUANG**  
**BIDANG PENATAAN RUANG**  
**KABUPATEN BATANG**  
**Tahun 2022**



## 1. PENDAHULUAN

### a. Tujuan Pembuatan Dokumen

Dokumen *user manual* Sistem Kesesuaian Kegiatan Pemanfaatan Ruang (KKPR) Non Berusaha ini dibuat untuk tujuan sebagai berikut:

- i. Menggambarkan dan menjelaskan penggunaan aplikasi Pemohon Perijinan KKPR Non Berusaha (*user*).
- ii. Sebagai panduan instalasi, konfigurasi dan penggunaan Sistem Kesesuaian Kegiatan Pemanfaatan Ruang (KKPR) Non Berusaha.

### b. Deskripsi Umum Sistem

Deskripsi umum Sistem Kesesuaian Kegiatan Pemanfaatan Ruang (KKPR) Non Berusaha yang dikembangkan, fungsi utama yakni memudahkan para pemohon KKPR Non Berusaha agar dapat mengajukan ijin secara online serta memudahkan pada Verifikator Perijinan dalam memproses hasil ijin yang diajukan.

### c. Deskripsi Dokumen

Dokumen ini dibuat untuk memberikan panduan penggunaan Sistem Kesesuaian Kegiatan Pemanfaatan Ruang (KKPR) Non Berusaha. Dokumen ini berisikan informasi sebagai berikut:

#### i. BAB I

Berisi informasi umum yang merupakan bagian pendahuluan, yang meliputi tujuan pembuatan dokumen, deskripsi umum sistem serta deskripsi dokumen.

#### ii. BAB II

Berisi perangkat yang dibutuhkan untuk penggunaan Sistem Kesesuaian Kegiatan Pemanfaatan Ruang (KKPR) Non Berusaha meliputi perangkat lunak dan perangkat keras.

#### iii. BAB III

Berisi *user manual* Sistem Kesesuaian Kegiatan Pemanfaatan Ruang (KKPR) Non Berusaha yang diperuntukan untuk Pemohon Perijinan.

## 2. PERANGKAT YANG DIBUTUHKAN

### a. Perangkat Lunak

Perangkat lunak yang digunakan dalam pengujian adalah:

1. Windows sebagai *Operating System*.
2. Navicat Premium sebagai *RDBMS Server*.
3. Google Chrome sebagai *Tools* Penjelajah (*Web Browser*).

### b. Perangkat Keras

Perangkat keras yang digunakan adalah:

1. Komputer.
2. Mouse sebagai peralatan antarmuka.
3. Monitor sebagai peralatan antarmuka.
4. Keyboard sebagai peralatan antarmuka.

### c. Pengguna Aplikasi

Pengguna aplikasi yang akan menggunakan aplikasi adalah sebagai berikut:

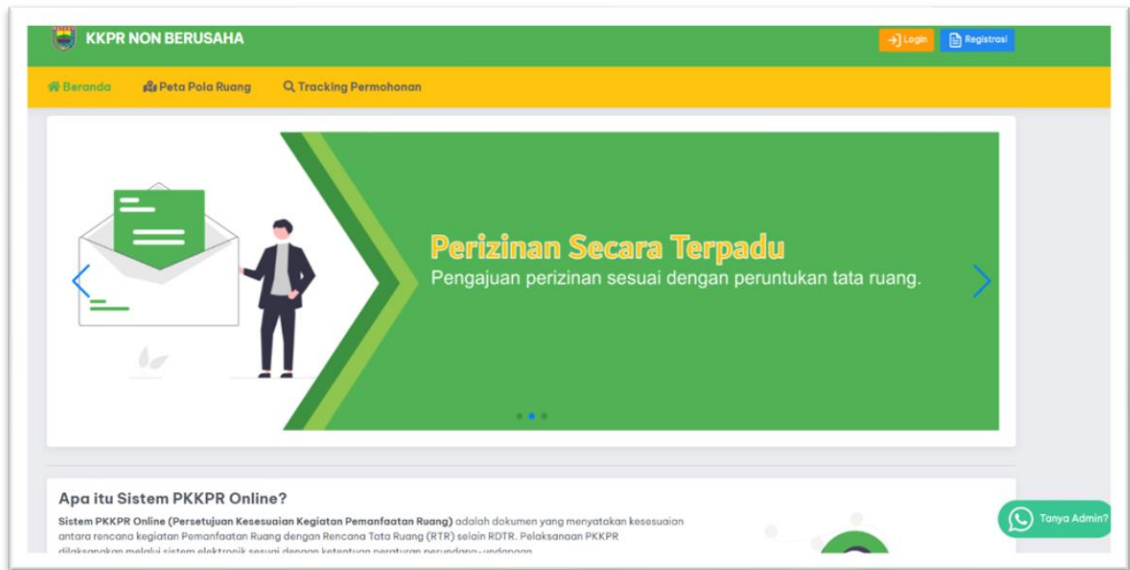
1. Memiliki pemahaman tentang antar muka komputer.
2. Memiliki pemahaman proses bisnis aplikasi.

### 3. CARA PENGGUNAAN

#### a. Akses Awal Aplikasi

Untuk memulai akses terhadap aplikasi SiPMKS ini:

1. Bukalah aplikasi Sistem Kesesuaian Kegiatan Pemanfaatan Ruang (KKPR) Non Berusaha melalui web browser (*Chrome* atau *Mozilla FireFox* atau lainnya) dengan alamat url sebagai berikut: <https://kkpr-nonberusaha.batangkab.go.id>
2. Kemudian tekan Enter pada tombol keyboard atau klik tombol Go pada browser.
3. Akan muncul tampilan halaman depan Sistem Kesesuaian Kegiatan Pemanfaatan Ruang (KKPR) Non Berusaha. Maka pada layar akan tampak menu Halaman PAwal situs seperti dibawah.

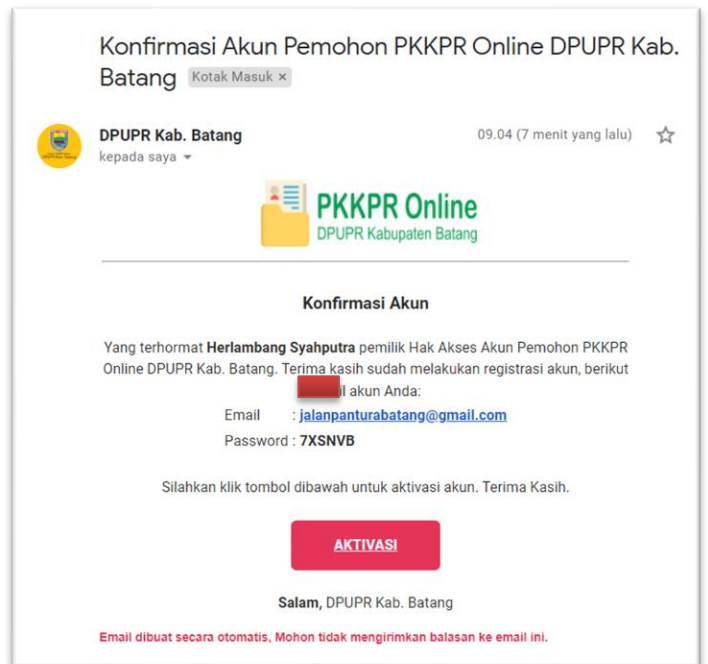
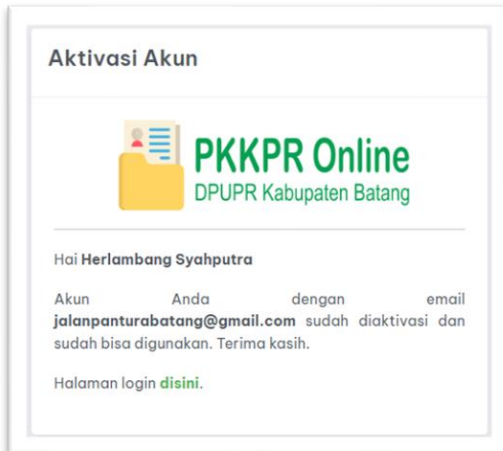


#### b. Registrasi Akun

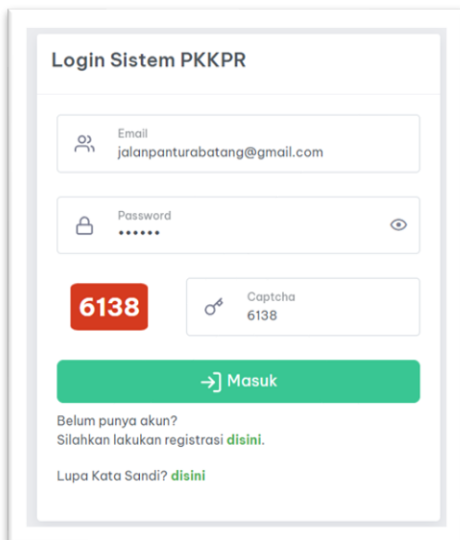
Selanjutnya klik menu **Registrasi** untuk mendapatkan akun. Siapkan nik, email aktif, nomor handphone untuk diisi pada form registrasi. Isikan kolom registrasi sesuai dengan yang diminta, kemudian klik tombol registrasi. Nantinya username dan password akan dikirimkan melalui email yang Anda inputkan. Nantinya akan muncul halaman konfirmasi terkait akun registrasi Anda. Cek email Anda untuk mengetahui username dan password.



Berikut adalah email konfirmasi akun. Jika tidak ada pada kotak masuk email (*inbox*), maka email konfirmasi mungkin terkirim ke *spam*. Kemudian klik tombol **AKTIVASI** untuk dapat menggunakan akun.



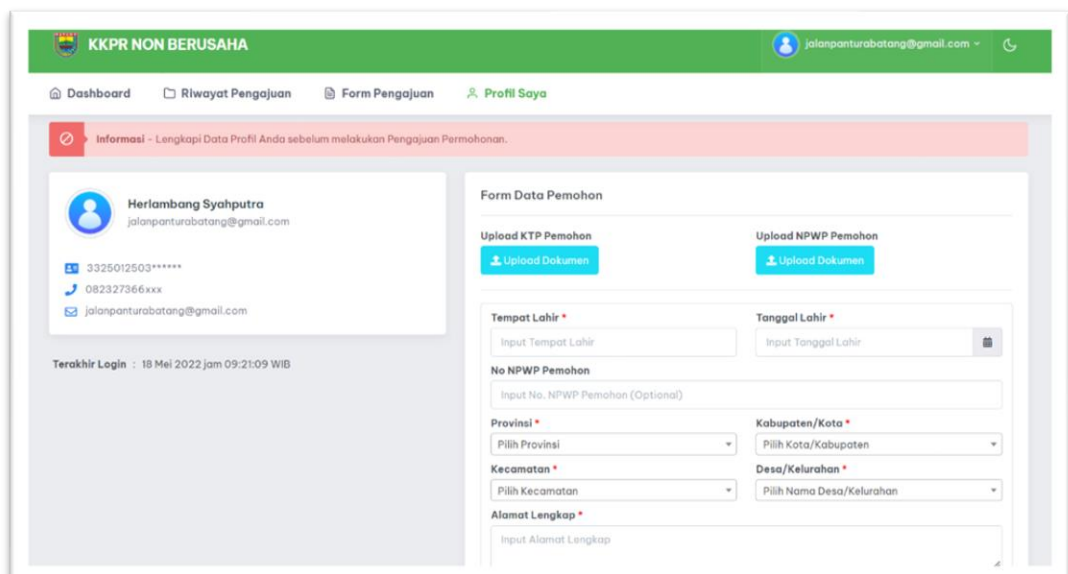
### c. Login Aplikasi



Gunakan username dan password yang dikirimkan ke email Anda. Isikan kode keamanan sesuai yang ditampilkan sistem. Selanjutnya klik tombol masuk.

### d. Lengkapi Data Profil

Setelah berhasil login, selanjutnya klik menu Profil Saya untuk melengkapi data diri sebelum pengajuan permohonan KKPR. Siapkan Foto KTP & NPWP(Optional).



- **Upload KTP Pemohon**

Klik tombol **Upload Dokumen KTP Pemohon** kemudian akan muncul form popup upload KTP. Usahakan file jelas terlihat dan berkecstensi png, jpg, dan jpeg. Kemudian klik tombol Upload Berkas.

- **Upload NPWP Pemohon**

Klik tombol **Upload Dokumen NPWP Pemohon** kemudian akan muncul popup upload NPWP. Usahakan file jelas terlihat dan berkecstensi png, jpg, dan jpeg. Kemudian klik tombol Upload Berkas. Untuk proses ini optional, bisa diabaikan untuk tidak upload NPWP.

Selanjutnya lengkapi form data diri sesuai dengan kolom yang diminta. Inputkan data dengan benar dan valid. Kemudian klik tombol **Simpan Data**. Nantinya data yang Anda isikan akan digunakan dalam penerbitan ijin KKPR Non Berusaha.

## e. Pengajuan Ijin KKPR

Menu Form Pengajuan KKPR terdapat beberapa tahapan sampai 4 tahapan. Isikan form dengan benar karena hasil dari form pengajuan akan digunakan sebagai pertimbangan ijin dan hasil sertifikat ijin.

### • Tahap 1

Pada Tahapan 1 berisikan mengenai informasi awal terkait lokasi ijin, luas dan bangunan ijin, keadaan lokasi yang akan diajukan serta rencana penggunaan lahan berdasarkan Klasifikasi Baku Lapangan Usaha Indonesia (KBLI).

Form Pengajuan

Nama Pemohon  
Herliambang Syahputra

Lokasi Kecamatan Pengajuan Lahan  
Pilih Kecamatan

Lokasi Desa/Kelurahan Pengajuan Lahan  
Pilih Nama Desa/Kelurahan

Alamat Lengkap Lokasi Pengajuan Lahan  
Input Alamat Lengkap

Rencana Jenis Kegiatan  
Non Berusaha

Apakah akan dibangun bangunan?  
 Ya  Tidak

Jika akan dibangun, Berapa lantai bangunannya?  
Input Jumlah Lantai Bangunan Lantai  
\*\* Kosong jika tidak akan dibangun bangunan

Luas Tanah  
Input Luas Tanah m<sup>2</sup>

Luas Bangunan  
Input Luas Bangunan m<sup>2</sup>  
\*\* Kosong jika tidak akan dibangun bangunan

Penggunaan Lahan Sekarang (Soat ini/Eksisting)  
Pilih Penggunaan Lahan Sekarang

Rencana Penggunaan Tanah/Lahan (KBLI)  
Pilih Rencana Penggunaan Tanah/Lahan (KBLI)

Proses Selanjutnya

### • Tahap 2

Tahapan 2 berisikan upload berkas yang disyaratkan, diantaranya:

1. Foto/Scan KTP Asli Pemohon (format file .png .jpg .jpeg)
2. Foto Lokasi Keadaan Sekarang (Tampak Muka, Sisi Utara, Sisi Selatan, Sisi Barat, Sisi Timur) serta Foto Sekeliling Lokasi (format file .png .jpg .jpeg)
3. Desain Rencana Teknis Bangunan/Rencana Induk Kawasan (format .pdf)
4. Surat Kepemilikan Tanah (Sertifikat Tanah) (format .pdf)
5. Syarat Pendukung / Tambahan Lainnya (Optional jika dibutuhkan) (format .pdf)

Upload Berkas Persyaratan

No	Berkas Persyaratan	Status	Upload File
1.	Foto/Scan KTP Asli Pemohon	✓	Lihat
2.	Foto Lokasi Keadaan Sekarang (Tampak Muka, Sisi Utara, Sisi Selatan, Sisi Barat, Sisi Timur)	✗	Unggah Berkas
3.	Desain Rencana Teknis Bangunan/Rencana Induk Kawasan	✗	Unggah Berkas
4.	Surat Kepemilikan Tanah (Sertifikat Tanah)	✗	Unggah Berkas
5.	Syarat Pendukung / Tambahan Lainnya (Optional jika dibutuhkan)	✗	Unggah Berkas

Proses Sebelumnya

Proses Selanjutnya

Berikut adalah form Upload Foto Lokasi Keadaan Sekarang dan Keadaan Sekeliling Lokasi. Pilih sisi foto yang akan diunggah/diupload kemudian pilih foto yang akan diunggah, kemudian klik tombol **Unggah**. Pastikan resolusi foto yang diunggah jelas dan bagus.

**Unggah Berkas Persyaratan**

**Persyaratan**

Foto Lokasi Keadaan Sekarang (Tampak Muka, Sisi Utara, Sisi Selatan, Sisi Barat, Sisi Timur)

**Pilih Sisi Foto**

Tampak Muka (Depan)

Sisi Utara

Sisi Selatan

Sisi Barat

Sisi Timur

Foto Lokasi Keadaan Sekarang

Letakkan file disini atau klik area ini

\*\* Hanya file dengan format jpg|jpeg|png

**Unggah** **Batal**

**A. Foto Lokasi Keadaan Sekarang**

Foto Tampak Depan (Muka)  
Belum upload foto

Foto Tampak Sisi Selatan  
Belum upload foto

Foto Tampak Sisi Timur  
Belum upload foto

**B. Foto Sekeliling Lokasi**

Belum upload foto

Form tampilan Upload Foto Sekeliling Lokasi. Isikan keterangan pendukung yang menjelaskan foto sekeliling lokasi. Kemudian klik tombol unggah. Isikan sebanyak banyaknya agar semakin valid data yang Anda ajukan.

**Unggah Foto Sekeliling Lokasi**

**Keterangan**

Keadaan sekitar lokasi dari depan

**Foto Sekeliling Lokasi**

Letakkan file disini atau klik area ini

No file chosen

\*\* Hanya file dengan format jpg|jpeg|png

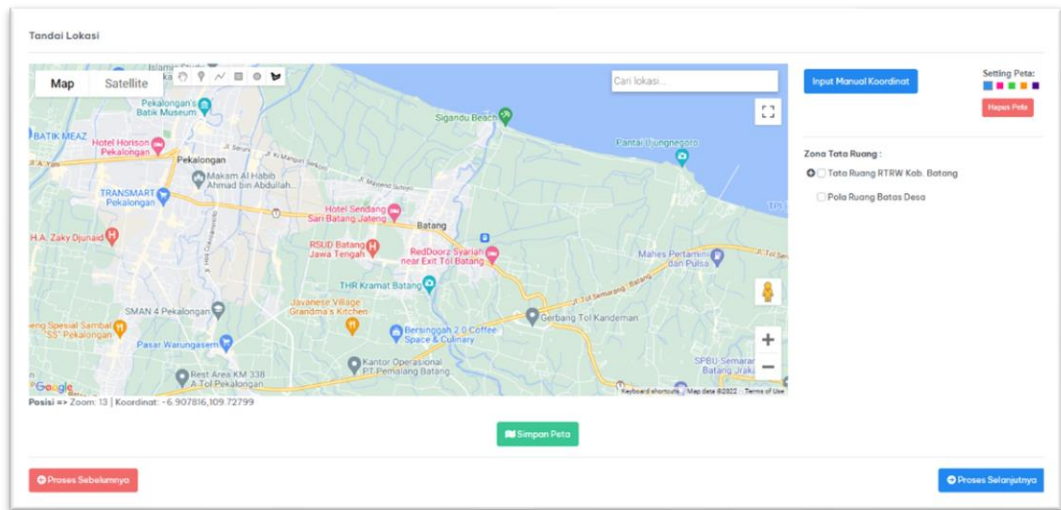
**Unggah** **Batal**

Setelah semua berkas persyaratan lengkap, kemudian klik tombol proses selanjutnya untuk menuju ke Tahapan 3.

- **Tahap 3**

Pada tahapan ini, pemohon diwajibkan untuk menggambar pola lokasi lahan yang akan diajukan ijin. Pemohon juga dapat melakukan pencarian lokasi serta mengecek lokasi lahan yang akan diajukan termasuk dalam jenis Pola Ruang Kabupaten Batang. Terdapat 2 cara untuk menggambar pola lokasi, pertama menggunakan fitur Google Maps Polygon untuk menggambar pola lahan dengan cara klik titik titik lokasi. Cara lain yakni dengan menginputkan koordinat lokasi titik lahan (Latitude, Longitude).

untuk menggambar titik titik polar ruang, gunakan tools *Draw a Shape* pada atas maps. Kemudian klik titik titik perbatasan lokasi pengajuan ijin. Jika dirasa sudah sesuai, selanjutnya klik tombol **Simpan Peta** yang terdapat pada bawah maps.



Untuk cara kedua, dengan menginputkan koorditas batas lokasi pengajuan ijin (Latitude, Longitude). Pastikan koordinat diinput dengan benar sehingga tidak terjadi kesalahan dalam penentuan lokasi lahan. Selanjutnya klik tombol **Simpan**.

### Input Koordinat Secara Manual

Latitude	Longitude
<input type="text" value="Input Latitude"/>	<input type="text" value="Input Longitude"/>
<input type="text" value="Input Latitude"/>	<input type="text" value="Input Longitude"/>
<input type="text" value="Input Latitude"/>	<input type="text" value="Input Longitude"/>
<input type="text" value="Input Latitude"/>	<input type="text" value="Input Longitude"/>
<input type="text" value="Input Latitude"/>	<input type="text" value="Input Longitude"/>




- **Tahap 4**

Pada tahap ini adalah tahap mereview hasil inputan pemohon. Jika masih ada kesalahan input, masih bisa diubah Kembali. Namun jika dirasa sudah sesuai, silahkan klik tombol **Ajukan Permohonan**. Akan muncul dialog konfirmasi, klik tombol **Kirim**. Selesai, permohonan anda akan diverifikasi oleh Tim Tata Ruang Kabupaten Batang.

Data Pemohon	
No. Registrasi	: REG2022000001
No. KTP	: 3325012503*****
Nama Pemohon	: Herlambang Syahputra
Lokasi Alamat Lengkap	: Jl. Raya Bandar No. 41 RT 101 RW 04 Desa Tambahrejo Kec. Batang Kab. Batang
Lokasi Kelurahan/Desa	: Tambahrejo
Lokasi Kecamatan	: Bandar
Jenis Kegiatan	: Non Berusaha
Akan ada Bangunan	: Ya
Lantai Bangunan	: 1 Lantai
Luas Tanah	: 500 m <sup>2</sup>
Luas Bangunan	: 450 m <sup>2</sup>
Penggunaan Lahan Sekarang (Saat ini/Existing)	: Tanah Pekarangan
Rencana Penggunaan Lahan (KBLI)	: 41011 - KONSTRUKSI GEDUNG HUNIAN

Lokasi



Map Satellite

No	Berkas Persyaratan	Status	Upload File
1.	Foto/Scan KTP Asli Pemohon	✓	<a href="#">Lihat</a>
2.	Foto Lokasi Keadaan Sekarang (Tampak Muka, Sisi Utara, Sisi Selatan, Sisi Barat, Sisi Timur)	✓	<a href="#">Lihat</a>
3.	Desain Rencana Teknis Bangunan/Rencana Induk Kawasan	✓	<a href="#">Lihat</a>
4.	Surat Kepemilikan Tanah (Sertifikat Tanah)	✓	<a href="#">Lihat</a>
5.	Syarat Pendukung / Tambahan Lainnya (Optional jika dibutuhkan)	✗	

[Proses Sebelumnya](#) [Ajukan Permohonan](#)

Anda akan mendapatkan nomor registrasi yang dijadikan sebagai identitas permohonan yang Anda ajukan. Dari nomor registrasi Anda juga dapat mengecek perkembangan (*Tracking Process*) pengajuan ijin.

**Selesai Pengajuan**



### Berhasil Mengirim Pengajuan PKKPR

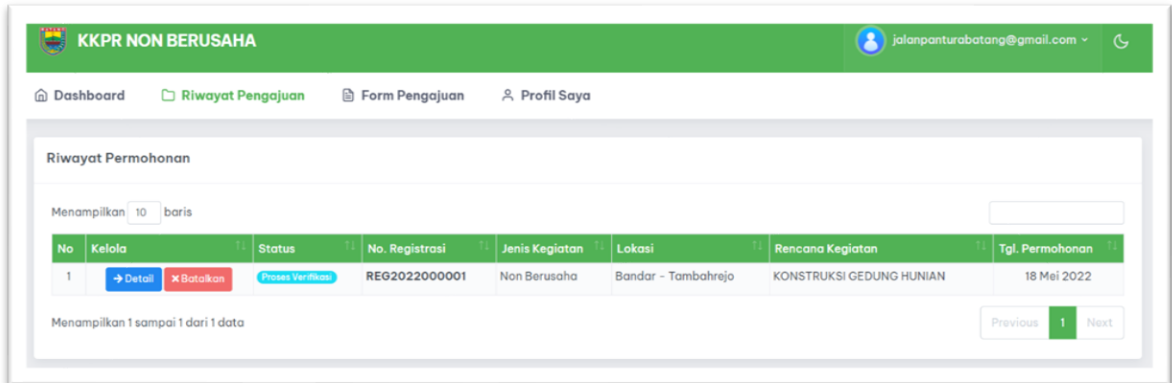
Terima kasih telah mengajukan **Permohonan PKKPR Secara Online**.

Anda melakukan pengajuan pada tanggal **18 Mei 2022 jam 10:38 WIB** dengan No. Registrasi Anda **REG2022000001**.

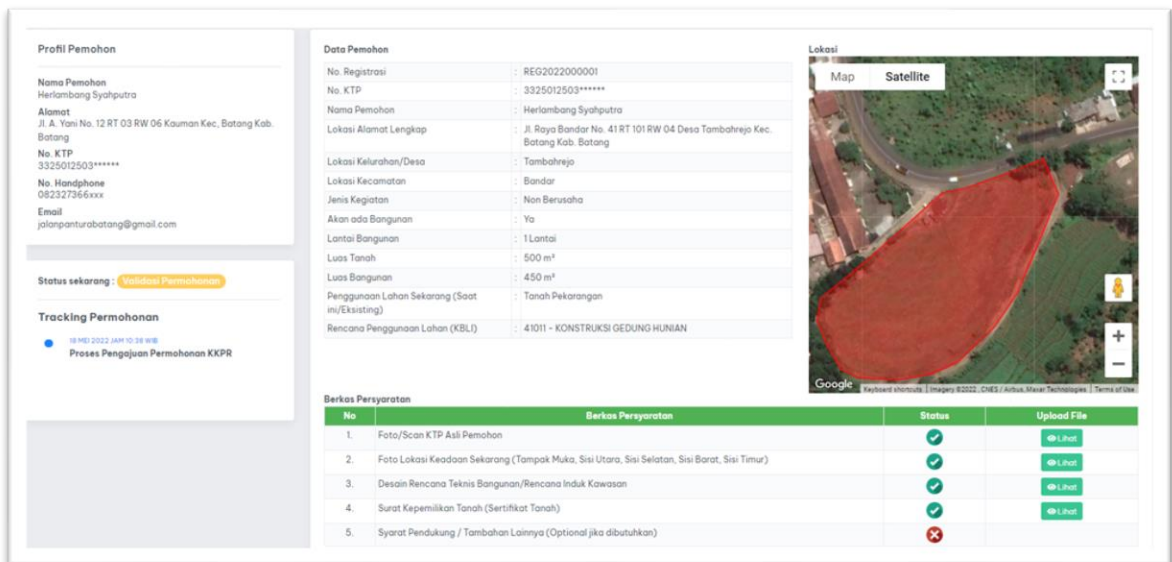
Selanjutnya petugas kami akan melakukan verifikasi pengajuan. Anda dapat melakukan perkembangan verifikasi melalui menu **Riwayat Pengajuan**. Terima Kasih.

## Tracking Permohonan

Pada menu ini termuat Riwayat pengajuan yang dilakukan oleh pemohon. Klik tombol detail untuk melihat secara lengkap permohonan yang Anda ajukan. Pada halaman ini juga, pemohon dapat mengecek status permohonan dan proses permohonan yang sedang berjalan.



Berikut adalah tampilan detail permohonan yang diajukan.



Untuk keluar (*Logout*) dari aplikasi, terdapat pada menu kanan atas, kemudian klik pada akun email Anda, pilih *logout*.

